



AREA MATCH ANALYSIS FIGC



LE MILLE VIE DEL GOAL

ANALISI DEI GOAL DELLA CHAMPIONS LEAGUE 2018/19

OBIETTIVO

ANALIZZARE LE TIPOLOGIE E SVILUPPI TATTICI E TECNICI DEI GOAL DELLA CHAMPIONS LEAGUE 2018/19

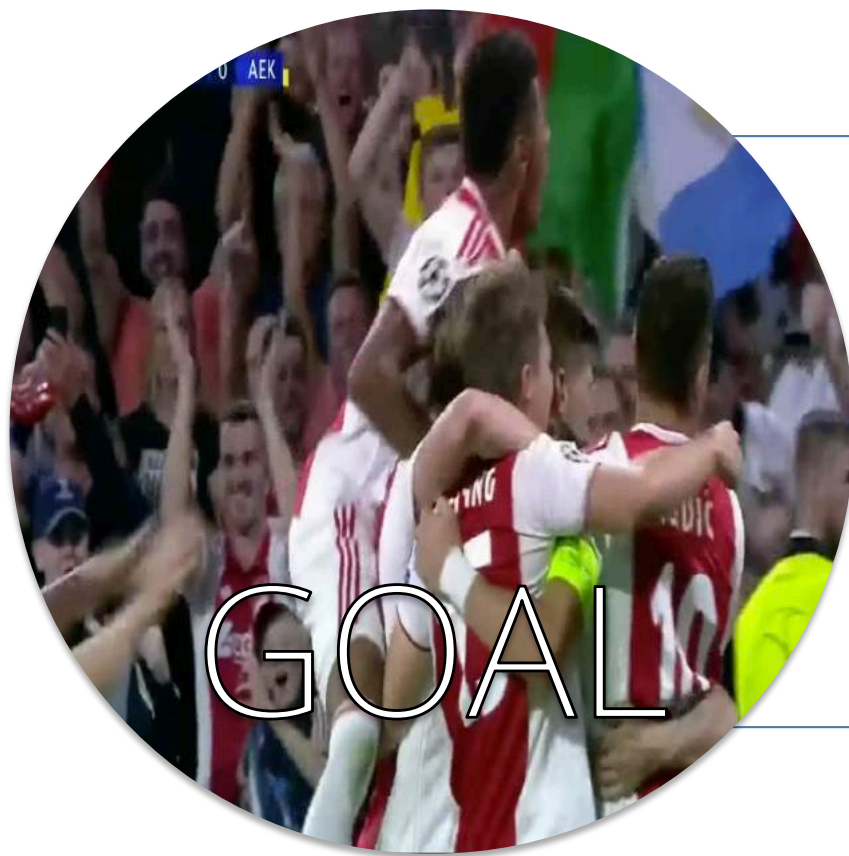
INFORMAZIONI GENERALI

CONTESTO TATTICO

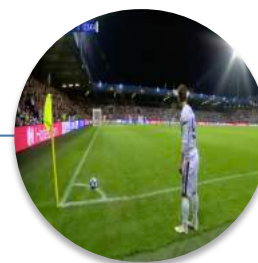
CONTESTO TECNICO



1. INFORMAZIONI GENERALI



AZIONE



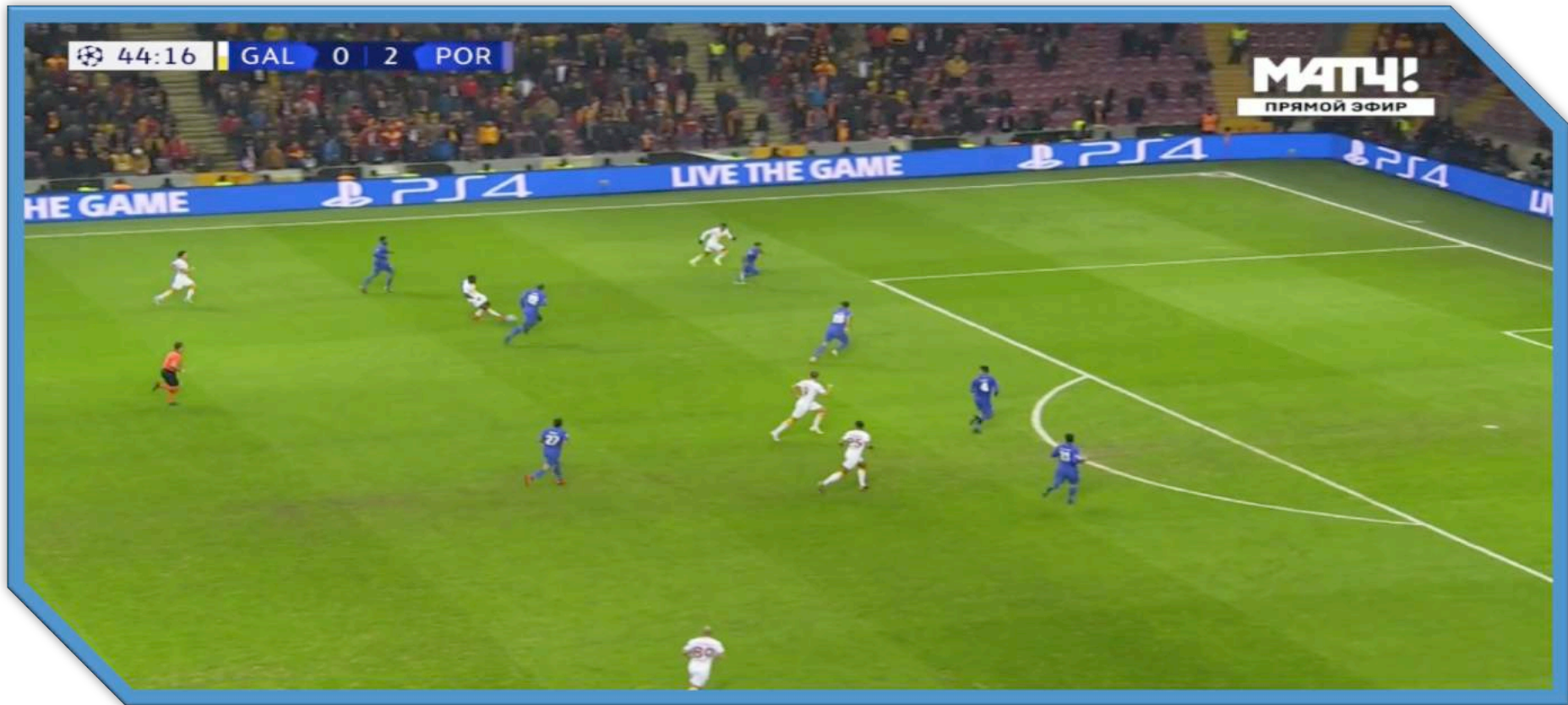
PALLA INATTIVA



RIGORE



RIGORE



2.CONTESTO TATTICO - GOAL SU AZIONE

GOAL SU
AZIONE MANOVRATA

GOAL SU
TRANSIZIONE OFFENSIVA

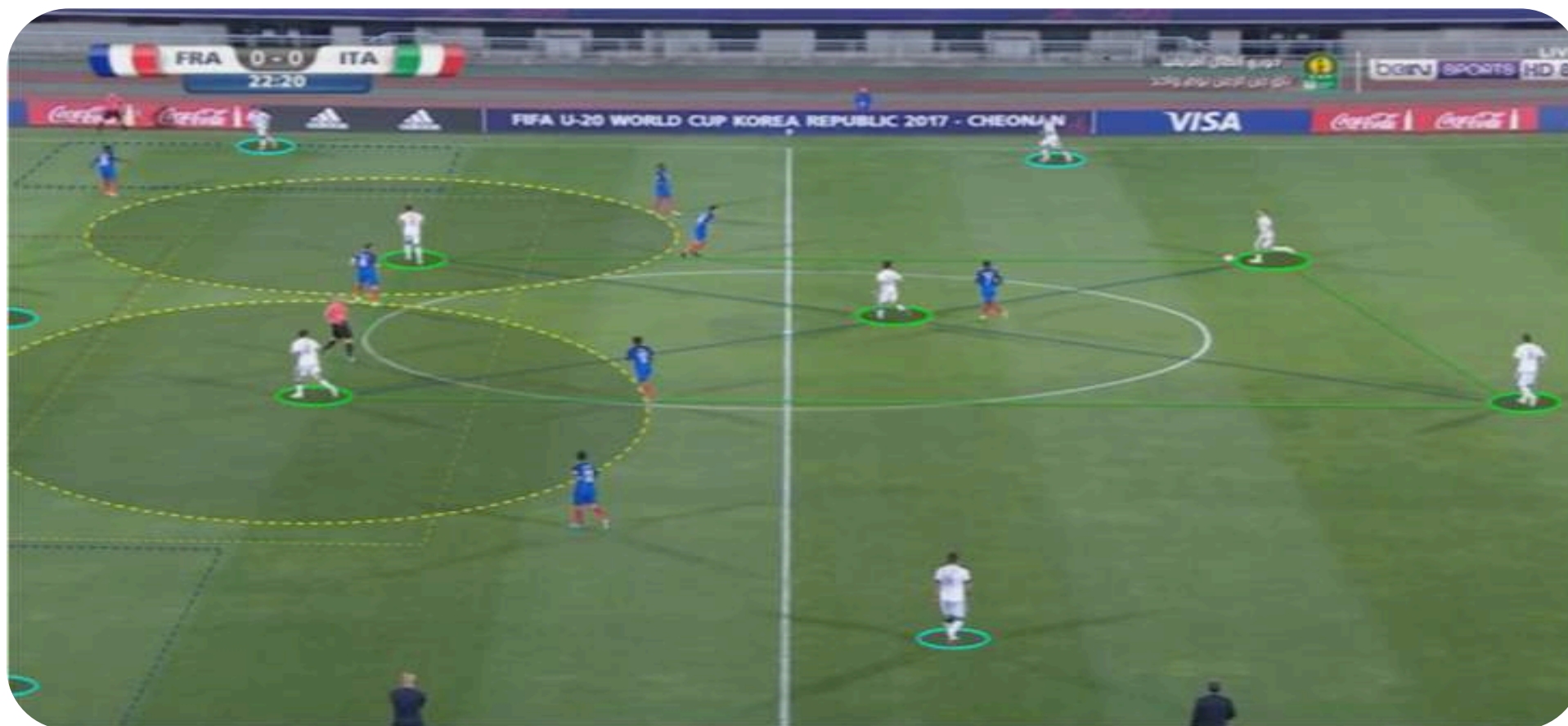


AZIONE MANOVRATA - MODELLO CARP



PRINCIPIO DI OCCUPAZIONE ARP: giocatori che riconoscono e riempiono le zone indicate durante lo sviluppo di un'azione offensiva. Possono essere riempiti uno o più "contenitori" contemporaneamente a seconda dei modelli di gioco di ogni squadra.

AZIONE MANOVRATA - MODELLO CARP



AZIONE MANOVRATA - MODELLO CARP



AZIONE MANOVRATA - ARP PER GOAL



PRINCIPIO ARP PER GOAL: sono considerati SOLO quei "contenitori" (ARP) chiave per lo sviluppo del goal e non quelli riempiti durante lo sviluppo dell'intera azione.

AZIONE MANOVRATA - ARP PER GOAL

AMPIEZZA



AZIONE MANOVRATA - ARP PER GOAL

RIFINITURA



AZIONE MANOVRATA - ARP PER GOAL

PROFONDITA'

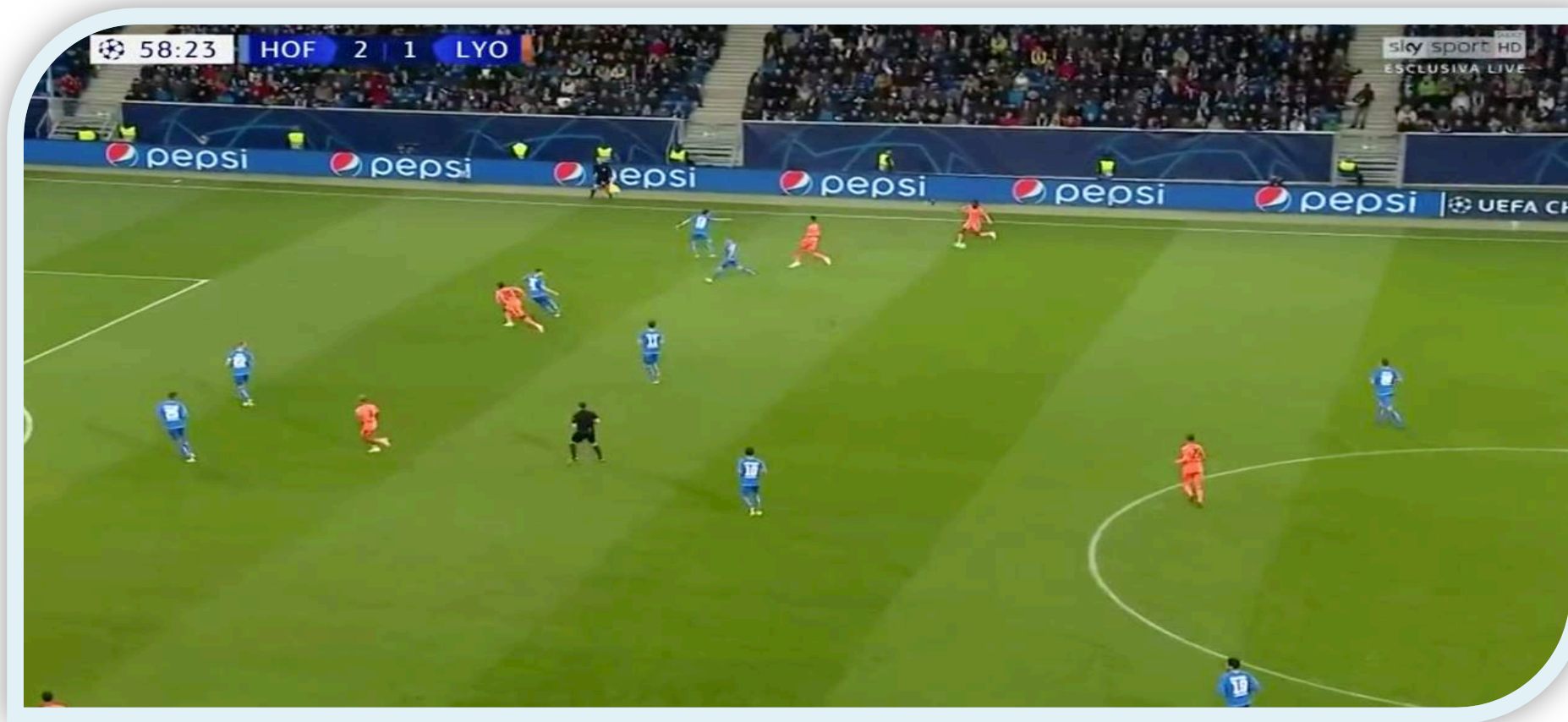


AREA MATCH ANALYSIS FIGC

- LE MILLE VIE DEL GOAL -

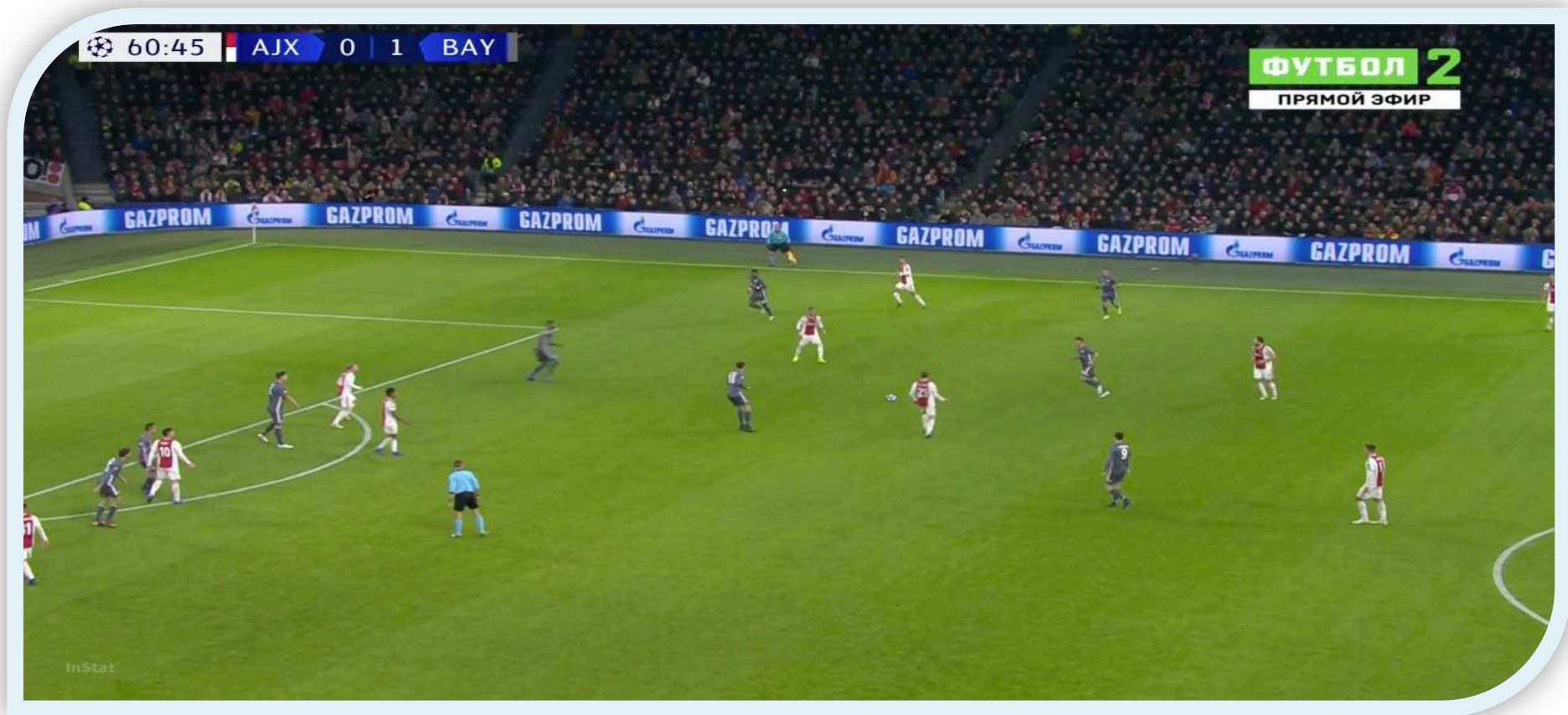
AZIONE MANOVRATA - ARP PER GOAL

AMPIEZZA+PROFONDITA'



AZIONE MANOVRATA – ARP PER GOAL

AMPIEZZA+RIFINITURA+PROFONDITA'

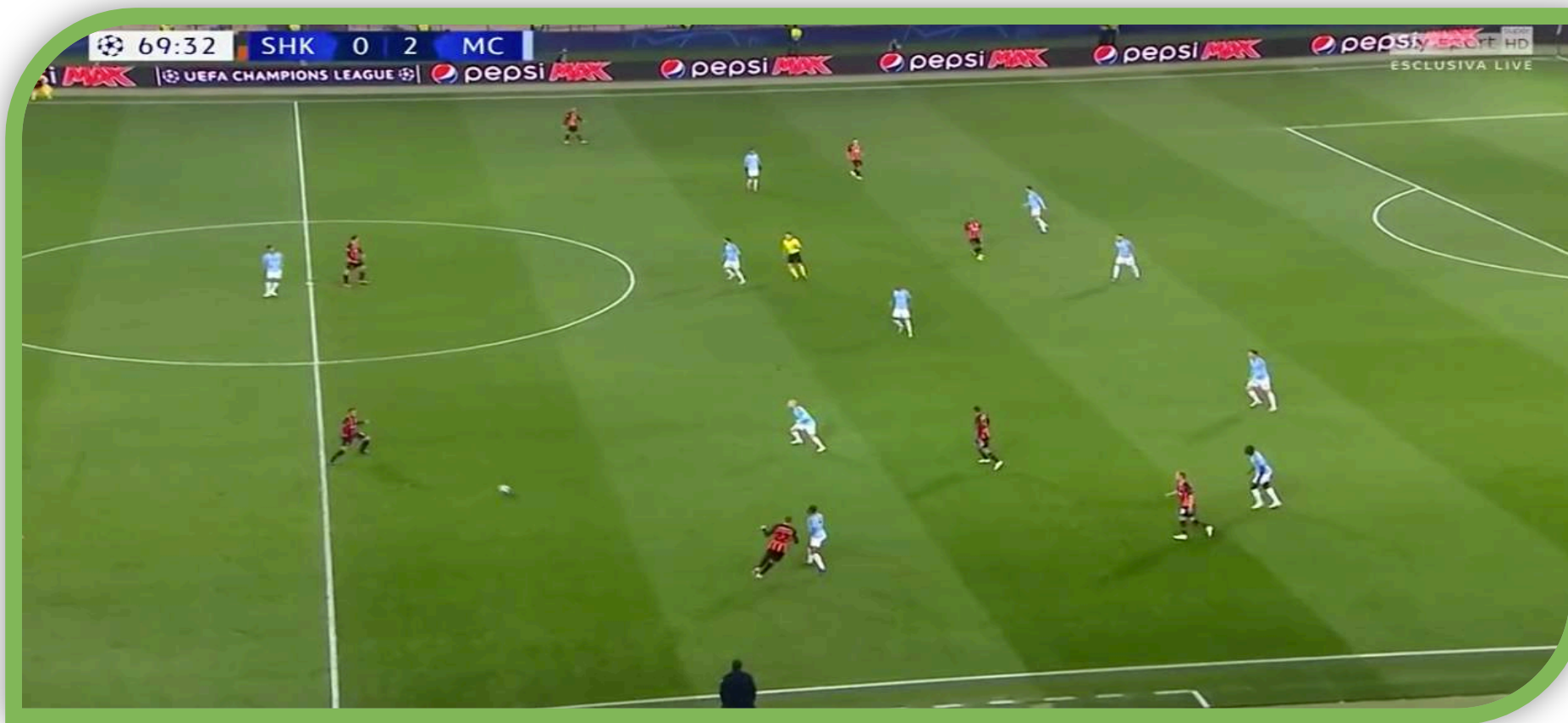


TRANSIZIONE



TRANSIZIONE

LINEA D'ATTESA



TRANSIZIONE

PRESSING

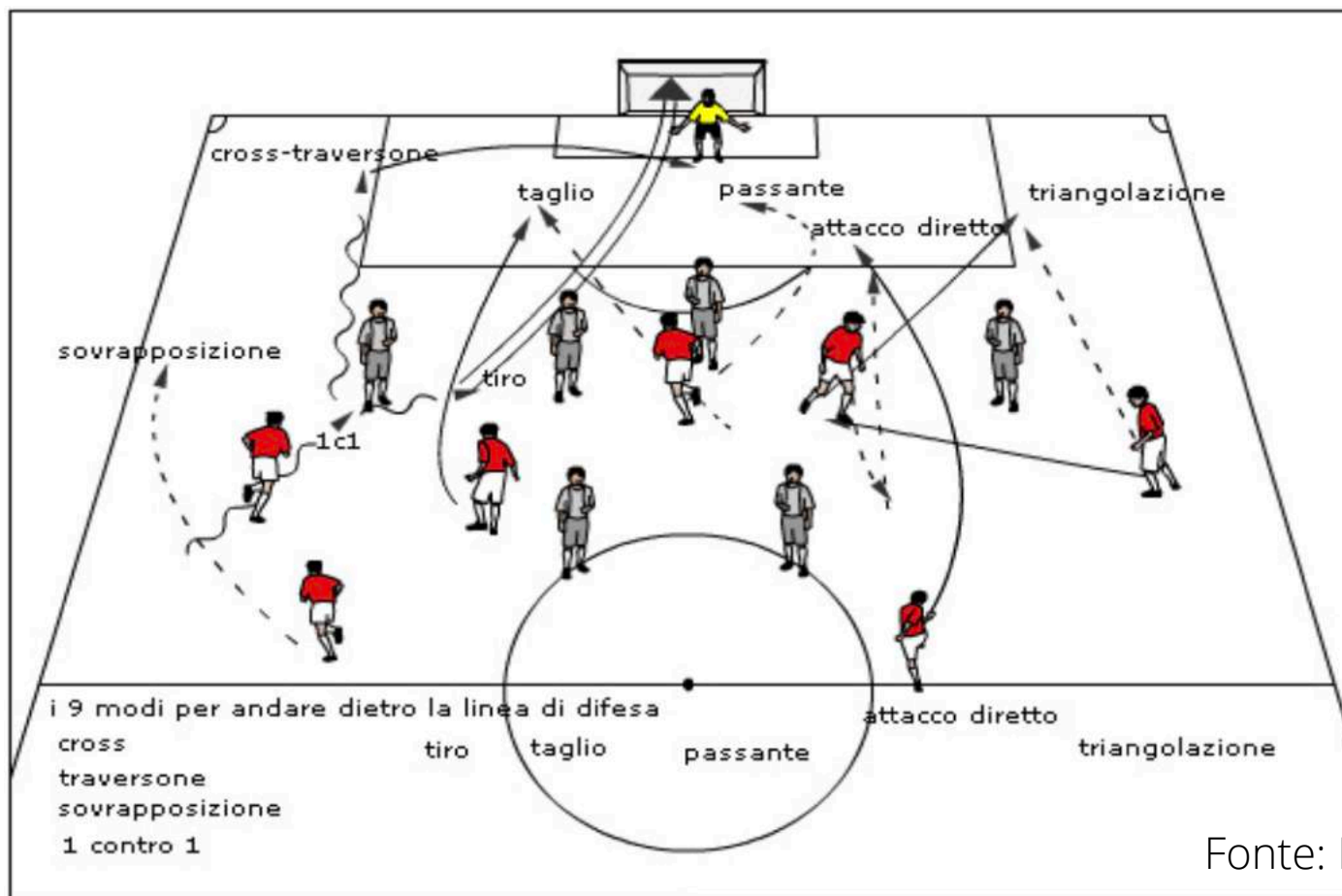


TRANSIZIONE

RIAGGRESSIONE



3. CONTESTO TECNICO - COME ATTACCARE LA LINEA



Fonte: Maurizio Viscidi



COME ATTACCARE LA LINEA

Triangolazione

Taglio

Passante

Sovrapposizione

Attacco diretto

1vs1

Tiro

Cross

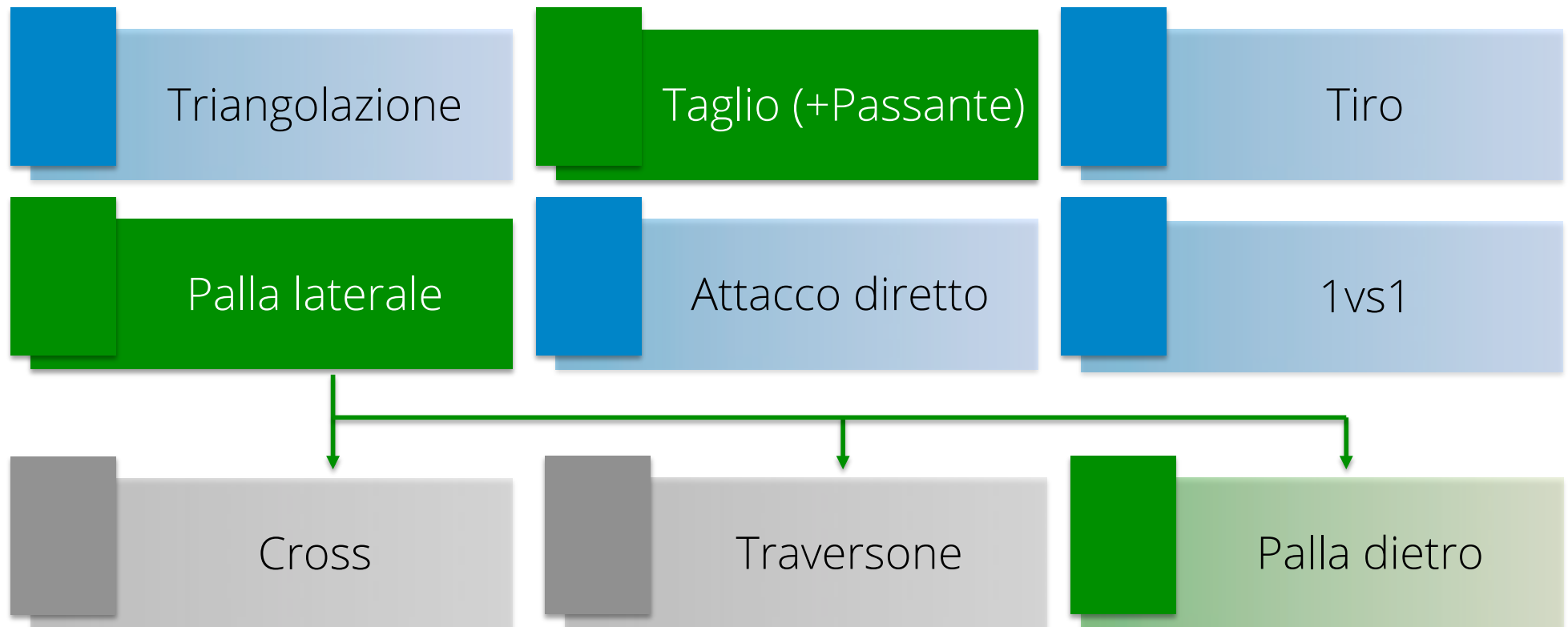
Traversone

Fonte: Maurizio Viscidi



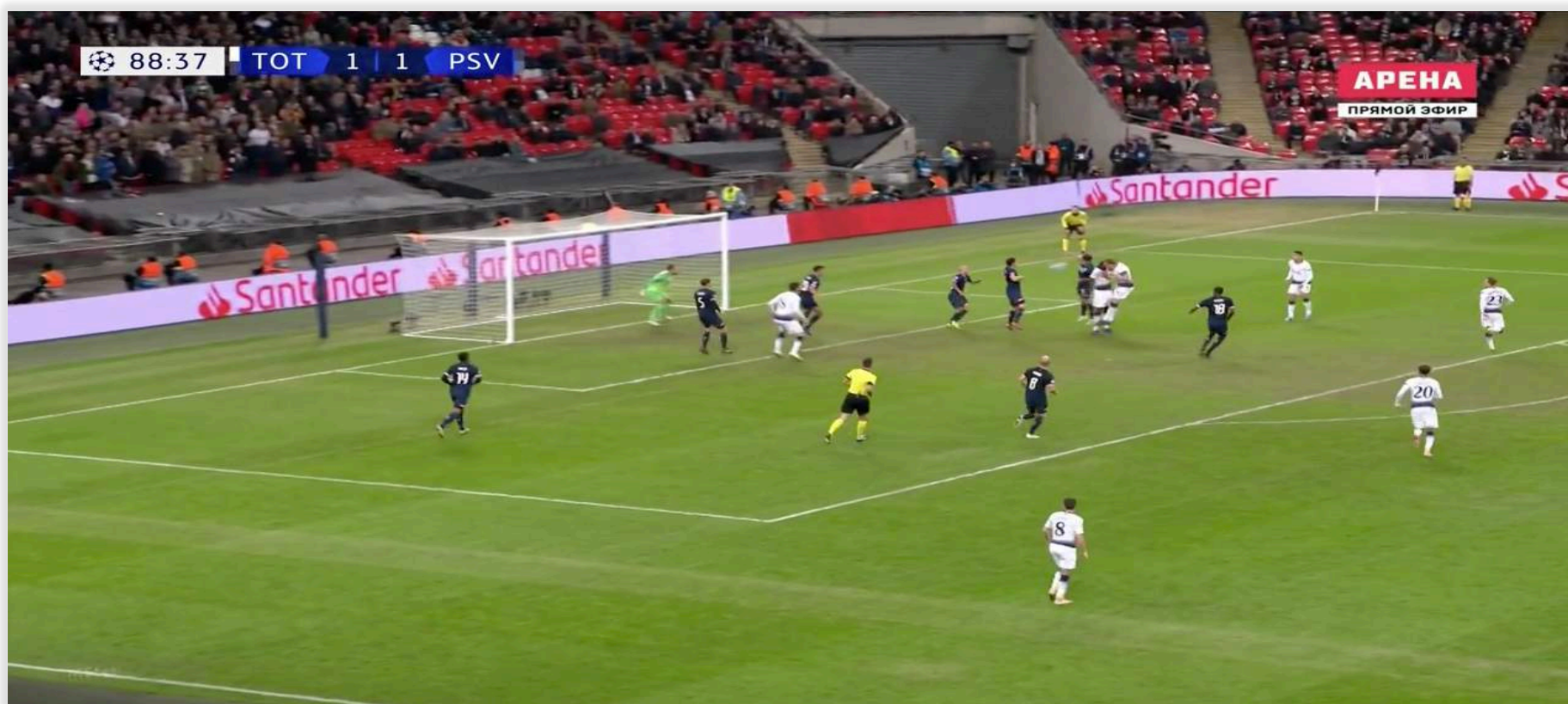
COME ATTACCARE LA LINEA - ANALISI GOAL

Viene intesa come "la modalità con il quale viene 'rotta' la linea di difesa avversaria e dal quale arriva il goal"



CONTESTO TECNICO

CROSS







ALTRE INFORMAZIONI



ZONE

Da dove parte l'azione del goal

Zona 1: primi 33 metri

Zona 2: 33 metri centrali

Zona 3: ultimi 33 metri



SECONDI

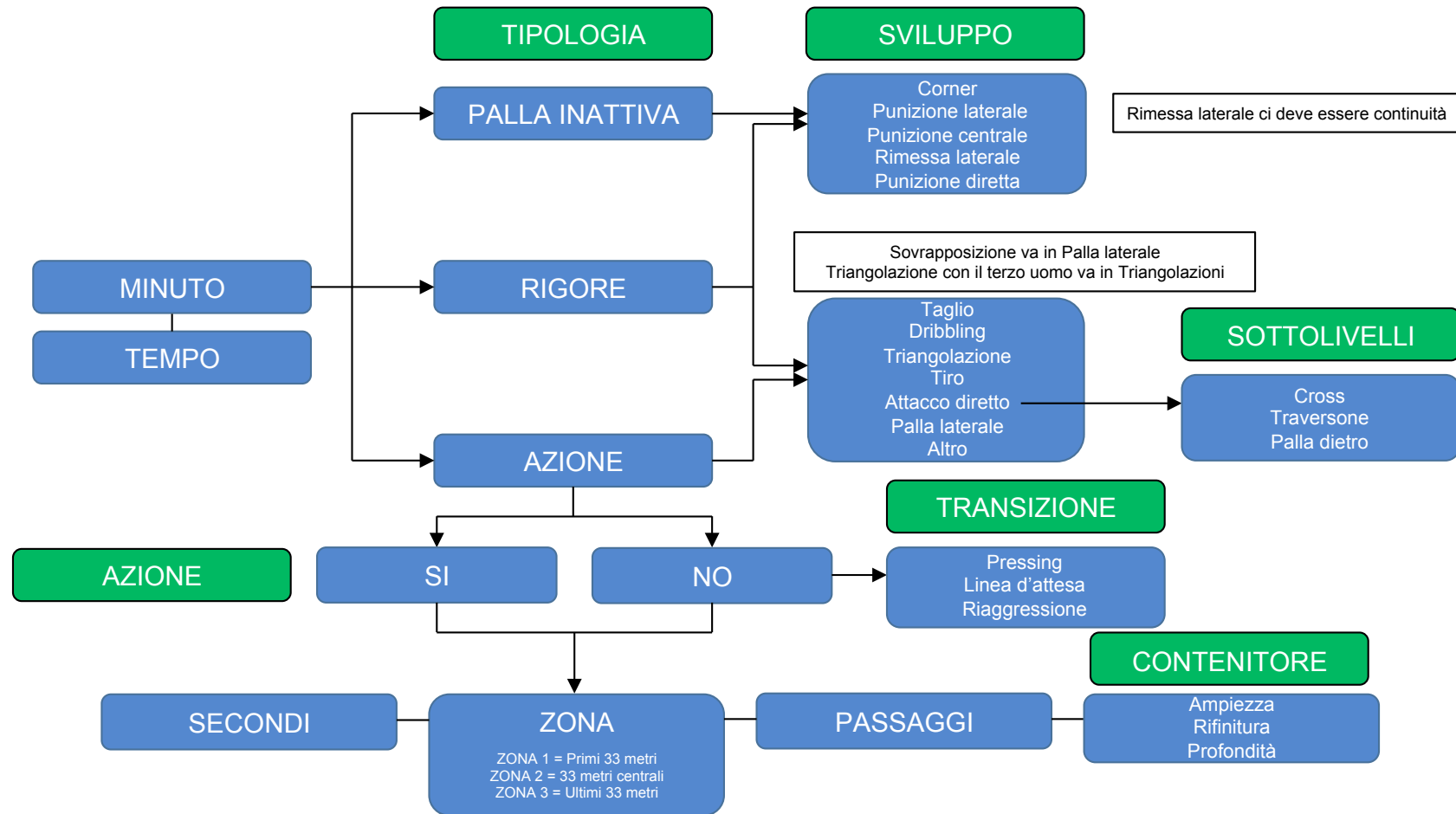
Necessari a sviluppare l'azione del goal



N.PASSAGGI

Necessari a portare al tiro

RIASSUMENDO



4. ANALISI DATI

Graphic by The Information Lab



ANALISI RETI

Reti
275

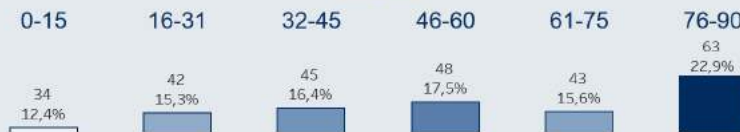
Media a partita
2,86



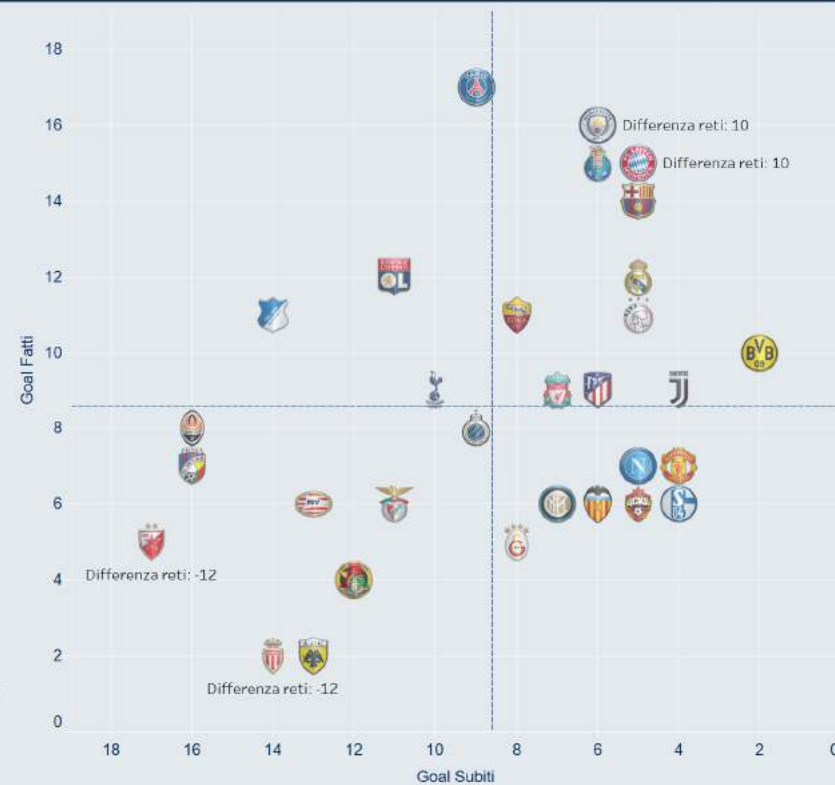
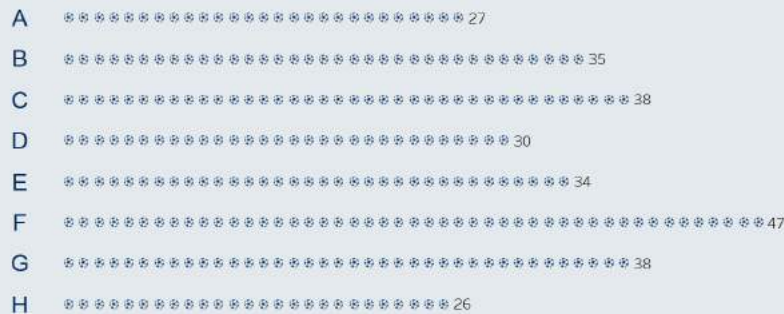
GIORNATA



MINUTO



GIRONE



NUMERO DI GOL

COMPETIZIONE	RETI	MEDIA A PARTITA
 Champions League 2018/19	275	2,86
 Serie A 2018/19 *	497	2,62
 Serie A 2017/18	1017	2,68
 Serie A 2016/17	1123	2,96
 Mondiali 2018	169	2,64

* Solo girone di andata



GOAL PER TIPOLOGIA



CHAMPIONS LEAGUE 2018/19

	RETI	% RETI
Azione	200	72,7%
Palla inattiva	50	18,2%
Rigore	25	9,1%

275	100%
-----	------

4 Autoreti



SERIE A 2016/17

	RETI	% RETI
Azione	759	67,6%
Palla inattiva	265	23,6%
Rigore	99	8,8%

1.123	100%
-------	------

27 Autoreti



SERIE A 2017/18

	RETI	% RETI
Azione	673	66,2%
Palla inattiva	252	24,8%
Rigore	92	9,0%

1.017	100%
-------	------

37 Autoreti



MONDIALI 2018

	RETI	% RETI
Azione	96	56,8%
Palla inattiva	50	29,6%
Rigore	23	13,6%

169	100%
-----	------

11 Autoreti



GOAL PER TIPOLOGIA

RIGORE

RIGORE - 25 RETI

	RETI	% RETI
<i>Azione</i>	19	76%
<i>Palla inattiva</i>	6	24%

	RETI	% RETI
<i>Azione manovrata</i>	11	58%
<i>Transizione</i>	8	42%

	RETI	% RETI
<i>Taglio</i>	6	32%
<i>Palla laterale</i>	4	21%
<i>Dribbling</i>	4	21%
<i>Altro</i>	3	16%
<i>Tiro</i>	1	5%
<i>Triangolazione</i>	1	5%
<i>Attacco diretto</i>	0	0%



RIASSUNTO GENERALE

PALLA INATTIVA

Corner	Punizione Centr.	Punizione Diretta	Punizione Laterale	Rimessa Laterale
34	4	8	8	2

LE AZIONI: SVILUPPO

	Reti	%
Altro	6	2,7%
Attacco Diretto	11	5,0%
Dribbling	14	6,4%
Palla Laterale	68	31,1%
Taglio	66	30,1%
Tiro	40	18,3%
Triangolazione	14	6,4%

LE AZIONI: TIPOLOGIA

Transizione			Manovrate		
<div style="border: 1px solid black; border-radius: 50%; width: 60px; height: 60px; margin: 0 auto; display: flex; align-items: center; justify-content: center;"> <div style="text-align: center;">75 34,2%</div> </div>			<div style="border: 1px solid black; border-radius: 50%; width: 80px; height: 80px; margin: 0 auto; display: flex; align-items: center; justify-content: center;"> <div style="text-align: center;">144 65,8%</div> </div>		
Linea Attesa	28	37,3%	Ampiezza	102	42,9%
Pressing	27	36,0%	Rifinitura	62	26,1%
Riagggressione	20	26,7%	Profondità	74	31,1%



Graphic by The Information Lab

CONTESTO TECNICO

CONFRONTO AZIONE-TRANSIZIONE

AZIONI MANOVRATE

	Reti	%
Altro	1	0,7%
Attacco Diretto	8	5,6%
Dribbling	7	4,9%
Palla Laterale	53	36,8%
Taglio	35	24,3%
Tiro	27	18,8%
Triangolazione	13	9,0%

TRANSIZIONI

	Reti	%
Altro	5	6,7%
Attacco Diretto	3	4,0%
Dribbling	7	9,3%
Palla Laterale	15	20,0%
Taglio	31	41,3%
Tiro	13	17,3%
Triangolazione	1	1,3%



PALLA LATERALE - 53 RETI

	RETI	% RETI
Cross	23	44%
Traversone	16	30%
Palla dietro	13	26%

TIPOLOGIA

Manovrate



Transizione



Ampiezza	10,0p	31,3s
Rifinitura	11,1p	33,3s
Profondità	9,3p	27,9s

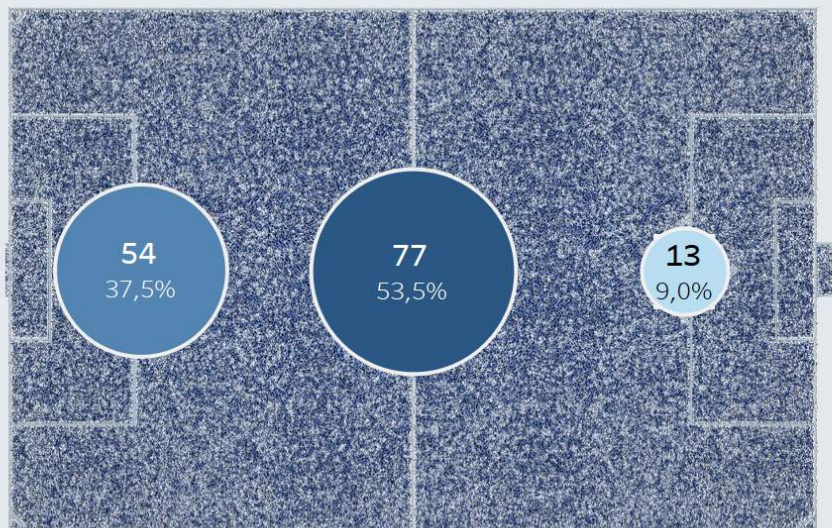
Linea Attesa	2,6p	11,5s
Pressing	1,7p	7,7s
Riaggresione	2,8p	10,3s

Graphic by The Information Lab

CONFRONTO AZIONE - TRANSIZIONE

ZONE-SECONDI-PASSAGGI

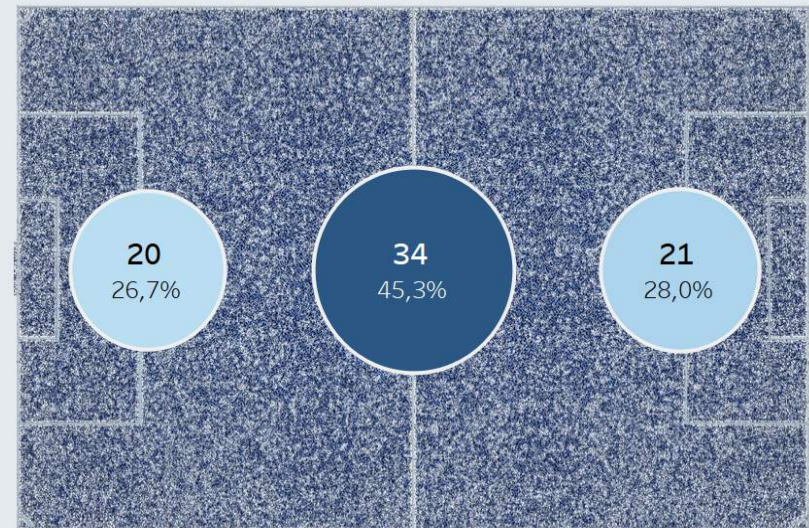
AZIONE



Secondi: 29,7

Passaggi: 9,4

TRANSIZIONE



Secondi: 9,8

Passaggi: 2,3



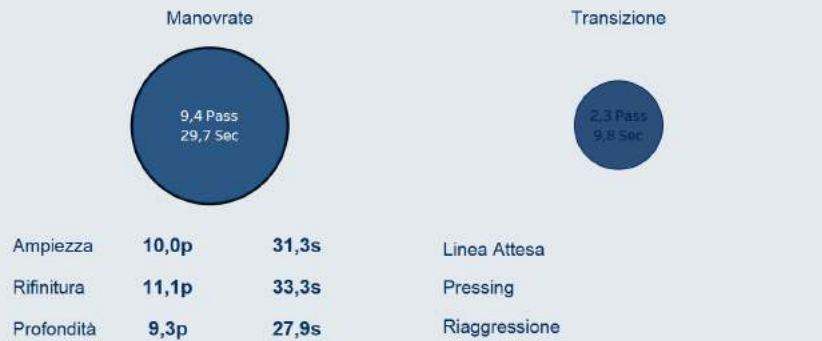
Graphic by The Information Lab



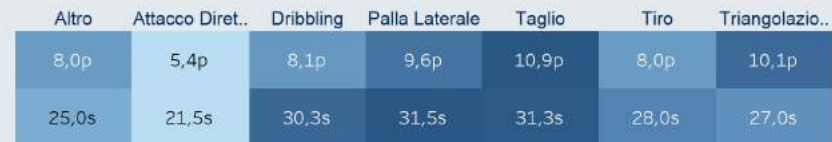
ANALISI MEDIA PASSAGGI E SECONDI



TIPOLOGIA



SVILUPPO



PIU PASSAGGI

33p



PIU LUNGA

108s



MENO PASSAGGI

2p



PIU CORTA

7s



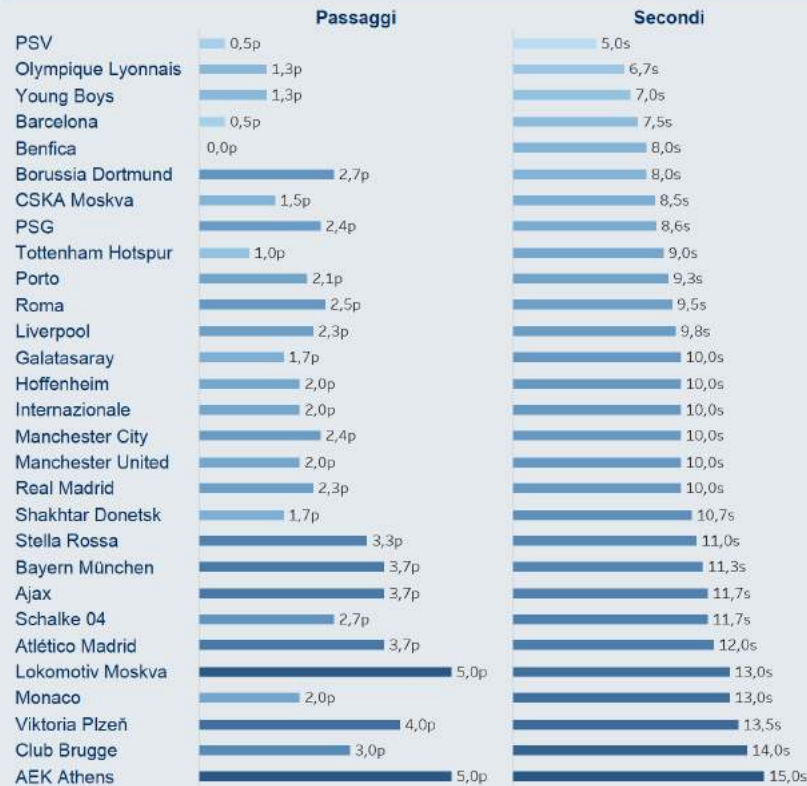
CONTESTO TATTICO-TECNICO

TRANSIZIONE

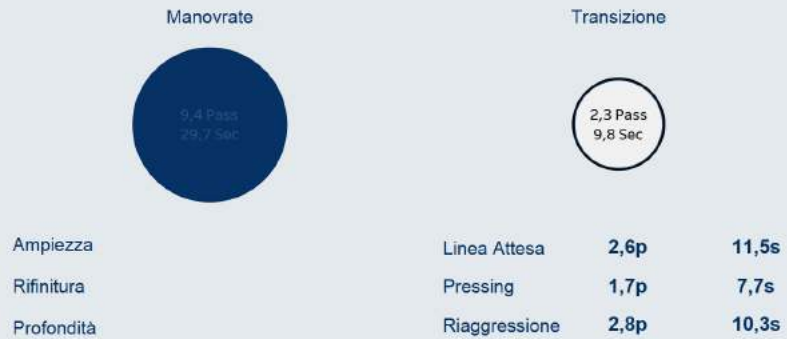
Graphic by The Information Lab



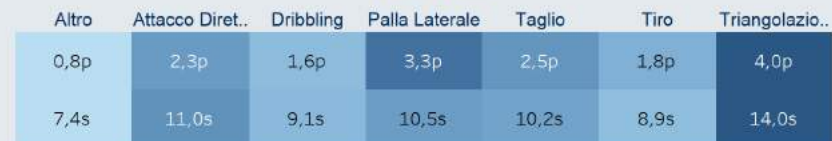
ANALISI MEDIA PASSAGGI E SECONDI



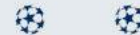
TIPOLOGIA



SVILUPPO



PIU PASSAGGI
6p



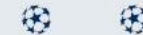
PIU LUNGA
18s



MENO PASSAGGI
0p



PIU CORTA
2s





AREA MATCH ANALYSIS FIGC

Responsabile: **Gagliardi Antonio**

Relatori:
Gagliardi Antonio
Lorenzon Filippo

Editor:
Mannucci Marco
Contran Simone
Bordin Francesco
Magistro Mirko

